

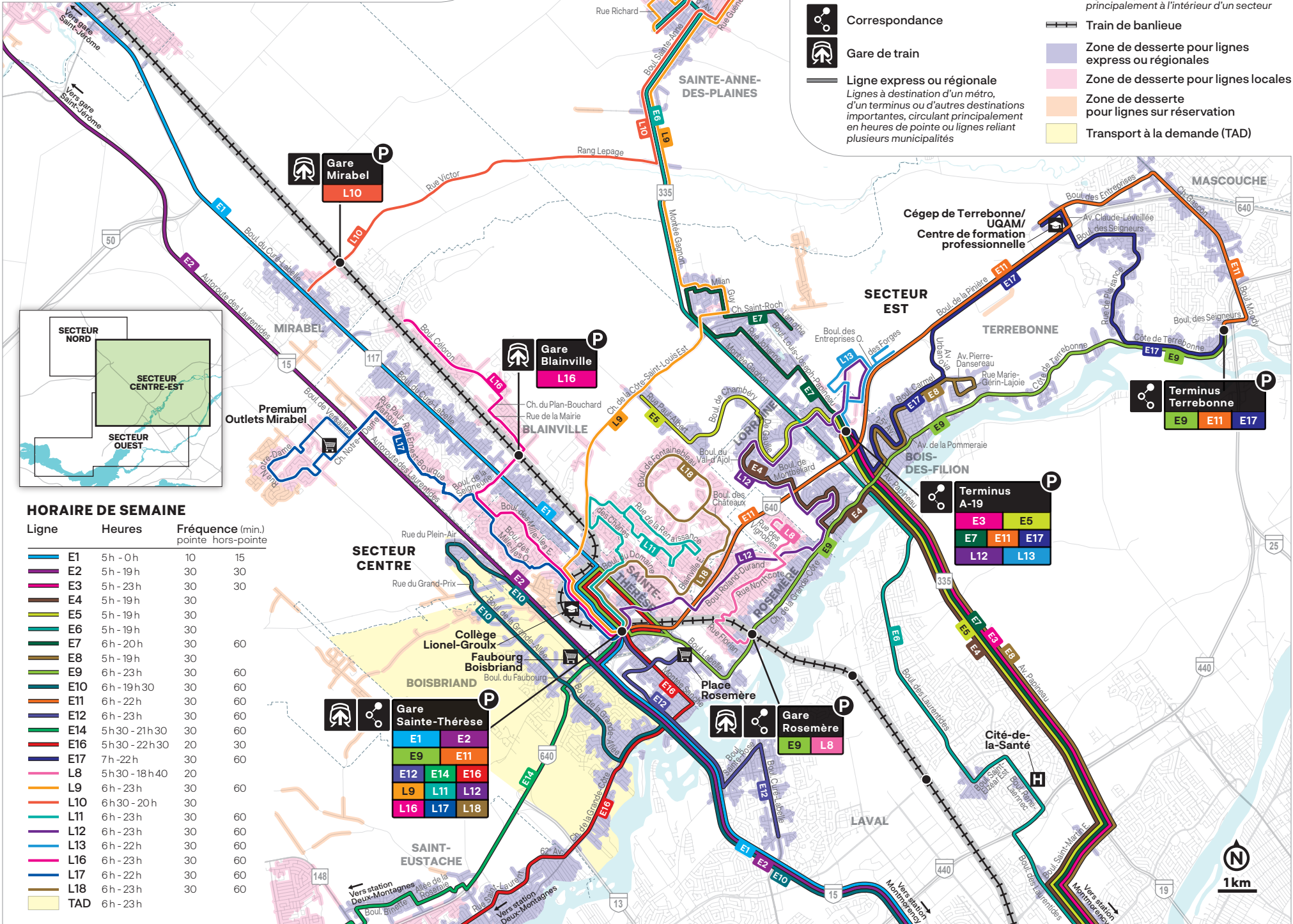
REFONTE DU SECTEUR LAURENTIDES-CENTRE-EST

Services locaux - Semaine



LÉGENDE

- Stationnement incitatif
- Correspondance
- Gare de train
- Ligne express ou régionale
Lignes à destination d'un métro, d'un terminus ou d'autres destinations importantes, circulant principalement en heures de pointe ou lignes reliant plusieurs municipalités
- Ligne locale
Lignes de proximité circulant principalement à l'intérieur d'un secteur
- Train de banlieue
- Zone de desserte pour lignes express ou régionales
- Zone de desserte pour lignes locales
- Zone de desserte pour lignes sur réservation
- Transport à la demande (TAD)



HORAIRE DE SEMAINE

Ligne	Heures	Fréquence (min.)	pointe	hors-pointe
E1	5h - 0h	10	15	
E2	5h - 19h	30	30	
E3	5h - 23h	30	30	
E4	5h - 19h	30	30	
E5	5h - 19h	30	30	
E6	5h - 19h	30	30	
E7	6h - 20h	30	60	
E8	5h - 19h	30	60	
E9	6h - 23h	30	60	
E10	6h - 19h30	30	60	
E11	6h - 22h	30	60	
E12	6h - 23h	30	60	
E14	5h30 - 21h30	30	60	
E16	5h30 - 22h30	20	30	
E17	7h - 22h	30	60	
L8	5h30 - 18h40	20	30	
L9	6h - 23h	30	60	
L10	6h30 - 20h	30	60	
L11	6h - 23h	30	60	
L12	6h - 23h	30	60	
L13	6h - 22h	30	60	
L16	6h - 23h	30	60	
L17	6h - 22h	30	60	
L18	6h - 23h	30	60	
TAD	6h - 23h	30	60	

Gare Sainte-Thérèse

E1	E2
E9	E11
E12	E14
E16	E17
L9	L11
L12	L18
L16	L17

Terminus A-19

E3	E5
E7	E11
E17	E13

Terminus Terrebonne

E9	E11
E17	

